

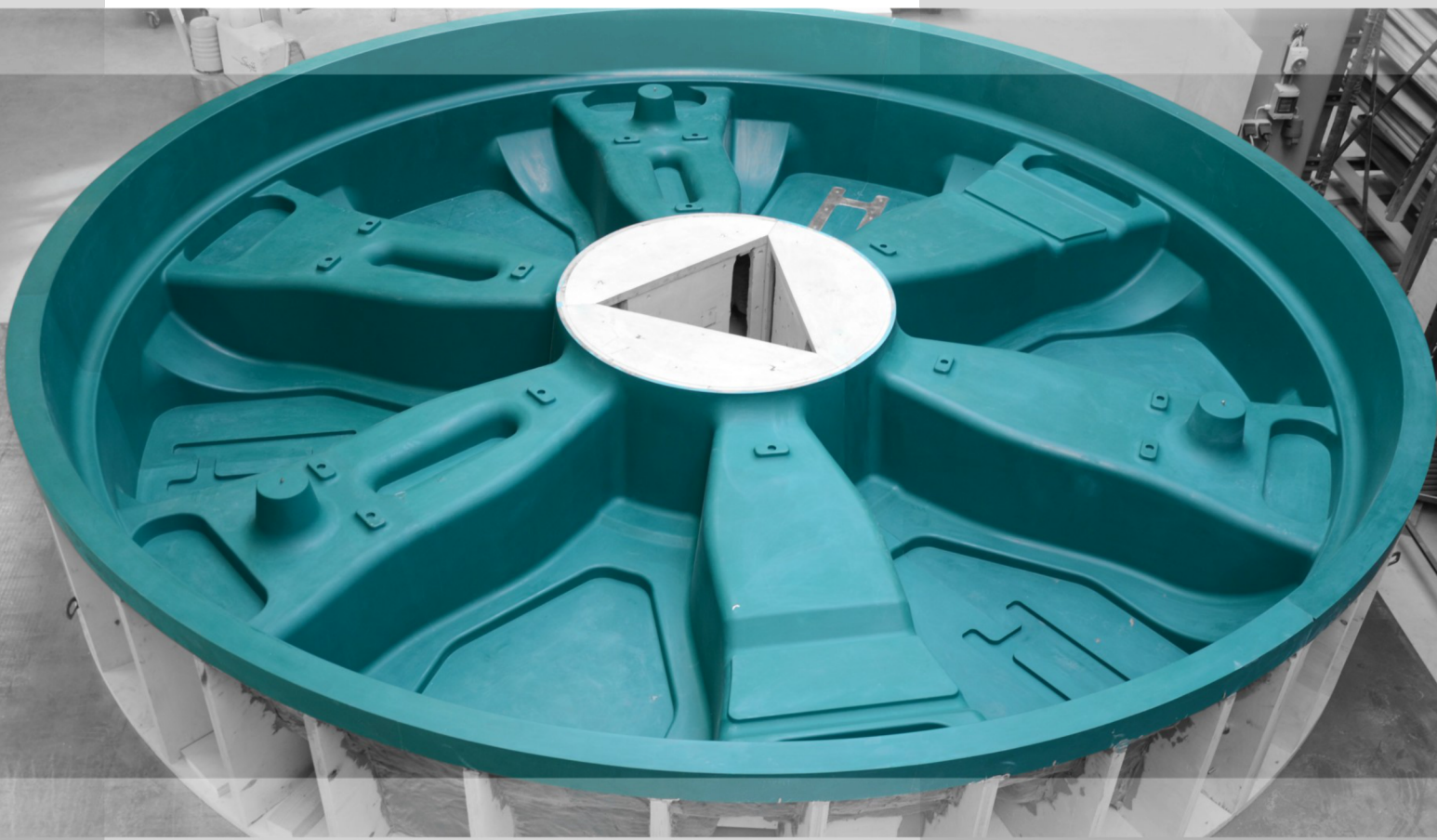
Sonderbroschüre
Gießereitechnik

Über **35 Jahre** **Modellbau**
Erfahrung

Dach
 Alles
 unter
 einem

hohe
Abformzahlen

ständige
Erweiterung



Carstengerdes Modellbau & Zerspanung GmbH

Am Jadebusen 9
 26345 Bockhorn-Petersgroden
 Tel: 04453-48524-0
 Fax: 04453-48524-40



Email: info@carstengerdesmodellbau.de
 Internet: www.carstengerdesmodellbau.de

Zertifiziert

Innovation

Standort
 am Jadebusen

13 Bearbeitungs-
 zentren

motivierter
 Mitarbeiter

Qualität
 & Service

qualitative
 Modell-
 einrichtungen

maßgeschneiderte
 Lösungen

Unser Unternehmen

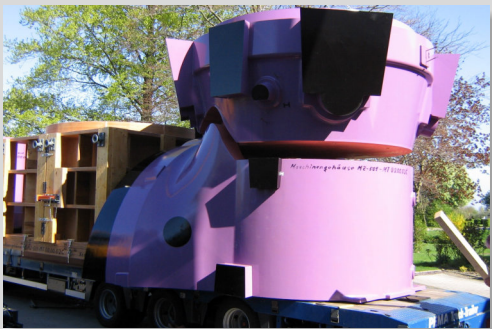
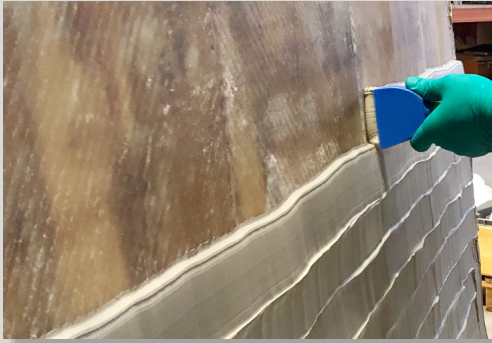
Wir, die Carstengerdes Modellbau & Zerspanung GmbH, sind seit über 35 Jahren ein starkes Familienunternehmen und zuverlässiger Partner im Bereich Gießereimodellbau.

Mit über 45 Mitarbeitern, davon 5 Auszubildende, sind wir ein erfolgreiches Unternehmen und zusätzlich in den Produktionsbereichen Werkzeug- und Formenbau, Zerspanung, Prototypenbau, Konstruktion und Sondertechnik tätig.

Als langjähriger Weggefährte unserer Kunden wissen wir, dass im Modellbau Zeit, Qualität und Kosten entscheidende Faktoren sind. Diese Faktoren können wir durch unseren hochmodernen Maschinenpark und unseren qualifizierten Mitarbeitern gewährleisten.



...Zusammenkunft ist ein Anfang...
 ...Zusammenhalt ein Fortschritt...
 ...Zusammenarbeit ein Erfolg...



Enge Zusammenarbeit zwischen Konstruktion und Produktion

In unserem Unternehmen beginnt mittlerweile zu 98% die Durchlaufphase einer Modelleinrichtung in der Konstruktion. Hier werden entsprechende gießtechnische Anforderungen der einzelnen Gießereien berücksichtigt und umgesetzt.

Dies ist ein wichtiger Grundstein für eine qualitativ hochwertige Modelleinrichtung. Der Konstrukteur bereitet die komplette Modelleinrichtung für die Produktion vor und steht mit dieser während der gesamten Durchlaufzeit in enger Zusammenarbeit und koordiniert sämtliche Vorgänge.

Frästechnik in Verbindung mit traditionellem Handwerk

Das ist hier die wirtschaftliche Lösung. Konturabhängig werden Teilbereiche nach handwerklicher Tradition oder nach neuester Frästechnik hergestellt. Erst durch die Kombination aus beidem lässt sich ein optimales Ergebnis erzielen. Zudem werden die Kapazitäten bestmöglich ausgelastet und wir können effizient produzieren.

Große Modelleinrichtungen entstehen hierbei wie im Schiffsbau, durch Sektionsbauweise.

Demzufolge spielt die Größe einer Modelleinrichtung in unserer Produktion keine Rolle. Dennoch ist aber die Transportgröße und die Anlieferung beim Kunden zu berücksichtigen. Für die Anlieferung bieten wir Ihnen gerne maßgeschneiderte Lösungen. Flexibilität ist auch hier unsere Stärke.

CNC-5-Achs-Bearbeitungszentren

• EiMa Gamma L	Verfahrweg	X= 7000mm	Y= 4000mm	Z= 1750mm
• Wemas VZP 5A 3200	Verfahrweg	X= 3200mm	Y= 2250mm	Z= 1200mm
• Homag BMG 511	Verfahrweg	X= 3300mm	Y= 1550mm	Z= 300mm
• DMG DMU 65 monoBlock	Verfahrweg	X= 735mm	Y= 650mm	Z= 560mm
• DMG DMU 95 monoBlock	Verfahrweg	X= 950mm	Y= 850mm	Z= 650mm
• DMG DMU 125 monoBlock	Verfahrweg	X= 1335mm	Y= 1250mm	Z= 900mm
• CMS MX 5	Verfahrweg	X= 3000mm	Y= 3800mm	Z= 1400mm

CNC-3-Achs-Bearbeitungszentren

• Wemas VZP 3200	Verfahrweg	X= 3200mm	Y= 2250mm	Z= 800mm
• DMC 1450 V	Verfahrweg	X= 1450mm	Y= 700mm	Z= 550mm
• Mikron VCE 1200 Pro	Verfahrweg	X= 1200mm	Y= 600mm	Z= 675mm
• DMG DMC 635 V	Verfahrweg	X= 635mm	Y= 510mm	Z= 460mm

CNC-Drehmaschine

• DMG CTX 510	DrehØ 465x1050 max. UmlaufØ680 +angetriebene Werkzeuge
• DMG CLX 450 T	max. Dreh Ø 400 x 1100 mm 6-Seiten Komplettbearbeitung durch Haupt- und Gegenspindel Dreh-Fräspindel compact-Master mit 12.000 1/min

Entscheidend ist die Qualität

Unser größtes Anliegen ist es, unsere Kunden langfristig mit einer sehr guten Qualität zu überzeugen.

Alle Modelleinrichtungen, die in unserem Unternehmen gefertigt werden erhalten eine, nach ihren Ansprüchen gerichtete, stabile Bauweise und abriebfeste Oberfläche um den hohen Beanspruchungen in den Gießereien standzuhalten.

Zur Maßkontrolle haben wir einen Faro-Messarm im Einsatz. Hiermit können wir auf einem Durchmesser von 3m mit einer Genauigkeit von 0,05mm messen.

Auf Wunsch einzelner Kunden erstellen wir auch gerne Messprotokolle zu der Modelleinrichtung.

Mit der modernen Messeinrichtung ist es uns auch möglich, z.B. eine bestehende Modelleinrichtung zu messen und in Konstruktionsdaten umzuwandeln.

Wir bieten Komplettlösungen

Wir erstellen Ihnen nicht nur einfach ein Angebot, sondern unterstützen und beraten Sie schon während der Angebotsphase.

Produktivität, Material, Umsetzbarkeit, Kosten, sind Faktoren, die wir von vornherein berücksichtigen. Aber auch bei der Entwicklung und Planung stehen wir Ihnen mit unserer Erfahrung und unserem Fachwissen zur Seite. Unter anderem werden hier Fertigungsabläufe, Betriebsanweisungen, kurze Arbeitswege, Kosteneinsparungen usw. berücksichtigt. Ihre Daten und Dokumente werden bei uns vertraulich archiviert und wir können somit jederzeit wieder darauf zurückgreifen.

Zuletzt steht auch noch die Umsetzung in der Gießerei im Vordergrund. Selbstverständlich ist der schnelle Einsatz der Modelleinrichtung, der für jeden unserer Kunden im Mittelpunkt steht, auch für uns von wichtiger Bedeutung. Hierfür bieten wir einen Service, indem wir vor Ort, in der Gießerei, die Modelleinrichtung montieren und einfahren.



*...Zusammenkunft ist ein Anfang...
...Zusammenhalt ein Fortschritt...
...Zusammenarbeit ein Erfolg...*



Flexibilität schreiben wir groß

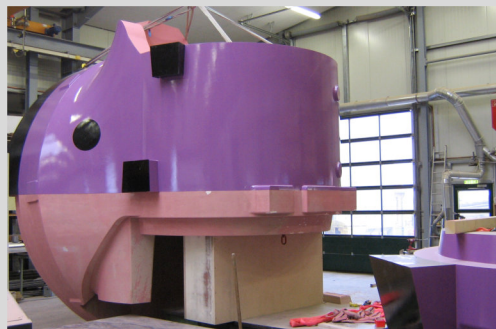
Jede Modelleinrichtung hat eine andere Anforderung. Ob Handformmodelle, Maschinenformmodelle, Disamatic-Modelle oder Schießkernkästen, wir stellen Ihre Modelleinrichtung ganz individuell her. So versehen wir z.B. die Kernkästen auch mit Linearführungen in hydraulischer oder pneumatischer Ausführung für eine gleitende Öffnungs- und Schließbewegung.

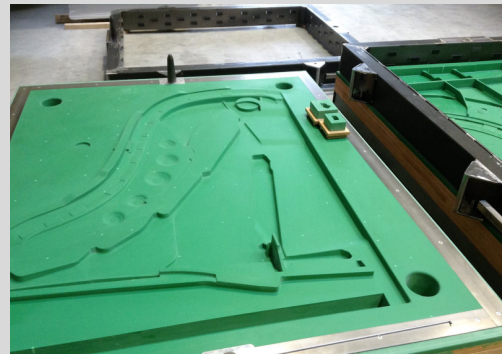
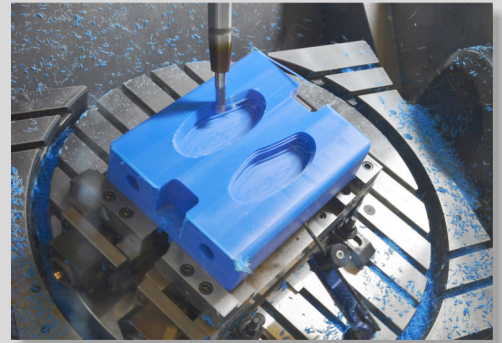
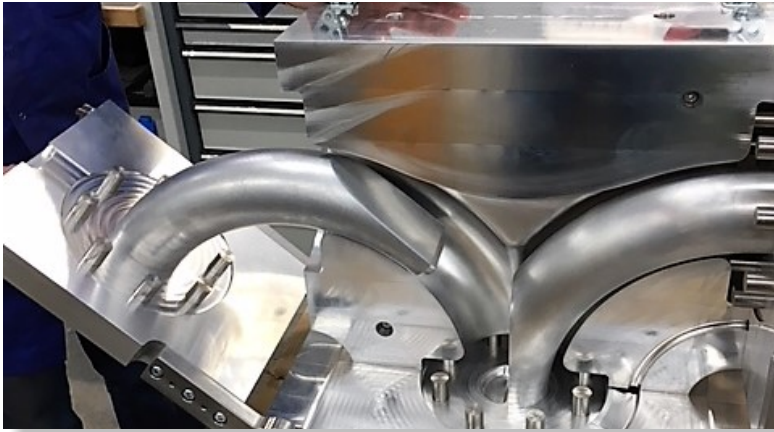
Aber auch weitere Wünsche, wie z.B. Auswerfersysteme oder der Einsatz von Magneten für Kühleisen sind bei uns jederzeit umsetzbar.

Groß und klein

Wir stellen nicht nur die Modelleinrichtung für Sie her, sondern können Ihnen auch für Anschauungs- oder Schulungszwecke Anschauungsmodelle in kleinen Maßstäben vom Fertigteil, aber auch von der Modelleinrichtung anbieten und detailgetreu herstellen.

Auch hier sind uns keine Grenzen gesetzt, wie oben im Bild zu sehen ist: Fertigteil, Modell, Formkasten gefüllt, Kerne zum Einlegen im Formkasten.





Weitere Kompetenzen

Unsere Leistungspalette umfasst neben dem Modellbau u.a. auch:

- Werkzeug- und Formenbau
- Zerspanung (CNC-Fräsen und -Drehen)
- Prototypenbau
- Konstruktion
- Sondertechnik

weitere Informationen finden Sie auf unserer Internetseite

www.carstengerdesmodellbau.de



*...Zusammenkunft ist ein Anfang...
...Zusammenhalt ein Fortschritt...
...Zusammenarbeit ein Erfolg...*

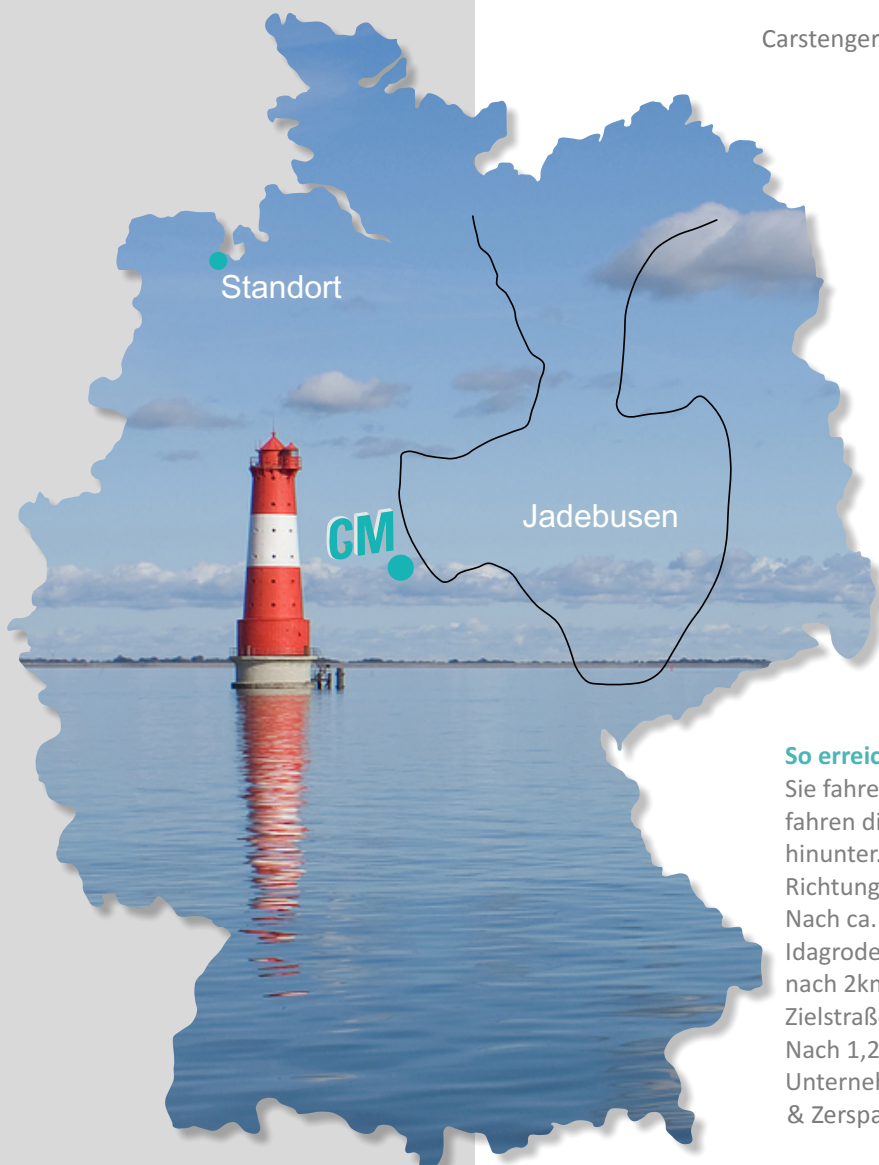
Nehmen Sie mit uns Kontakt auf

Wir beraten Sie gerne persönlich, unterbreiten Ihnen ein unverbindliches Angebot und gehen ganz gezielt auf Ihre Wünsche und Vorstellungen ein.

Carstengerdes Modellbau & Zerspanung GmbH
Am Jadebusen 9
26345 Bockhorn-Petersgroden

Geschäftsführer:
Hendrik Carstengerdes

Tel +49 (0) 4453 48524-0
Fax +49 (0) 4453 48524-40
info@carstengerdesmodellbau.de



So erreichen Sie uns:

Sie fahren die A29 Richtung Wilhelmshaven und fahren die Abfahrt Zetel von der Autobahn hinunter. Unten an der Kreuzung biegen Sie rechts Richtung Wilhelmshaven ab.

Nach ca. 1,5km biegen Sie rechts Richtung Idagroden/Petersgroden ab. Diese Straße endet nach 2km und Sie biegen wieder rechts in die Zielstraße "Am Jadebusen" ab.

Nach 1,2km liegt auf der rechten Seite unser Unternehmen Carstengerdes Modellbau & Zerspanung GmbH.